



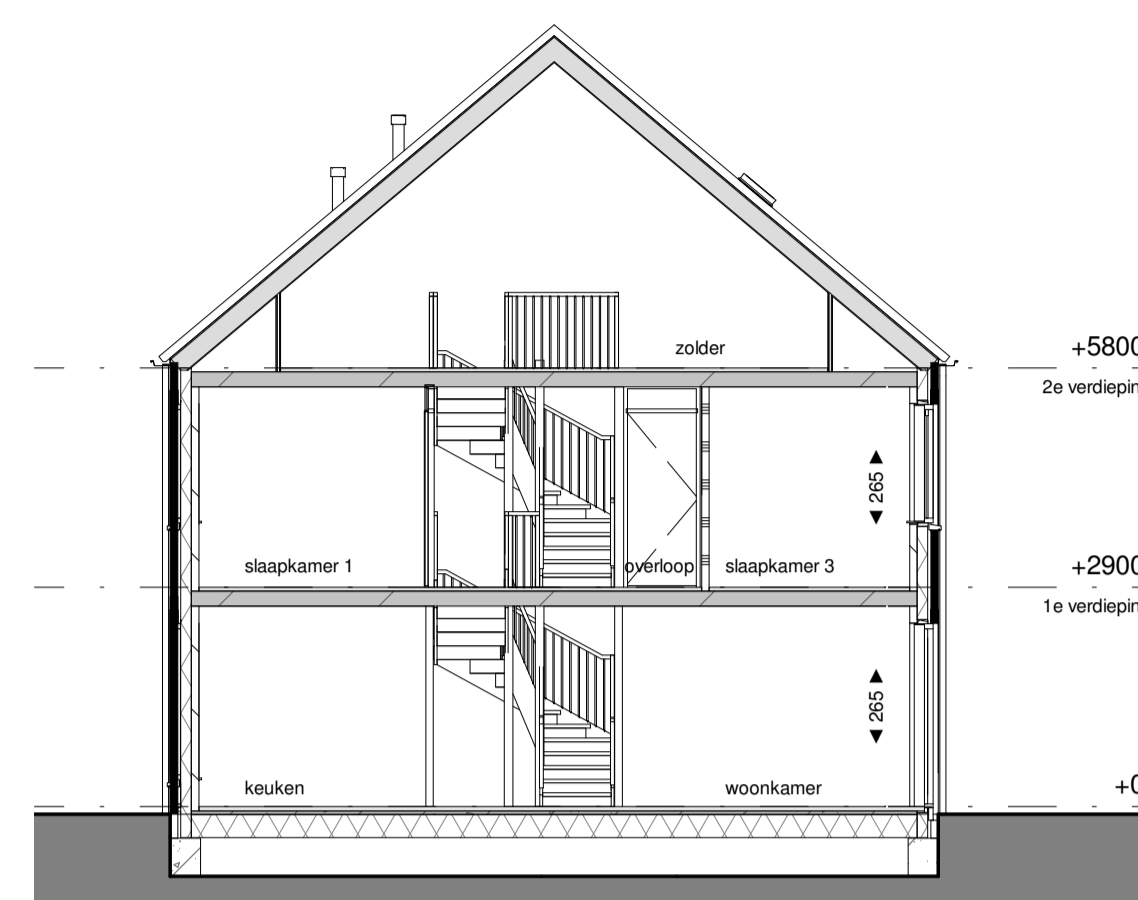
voorgevel



rechtgevel



achtergevel

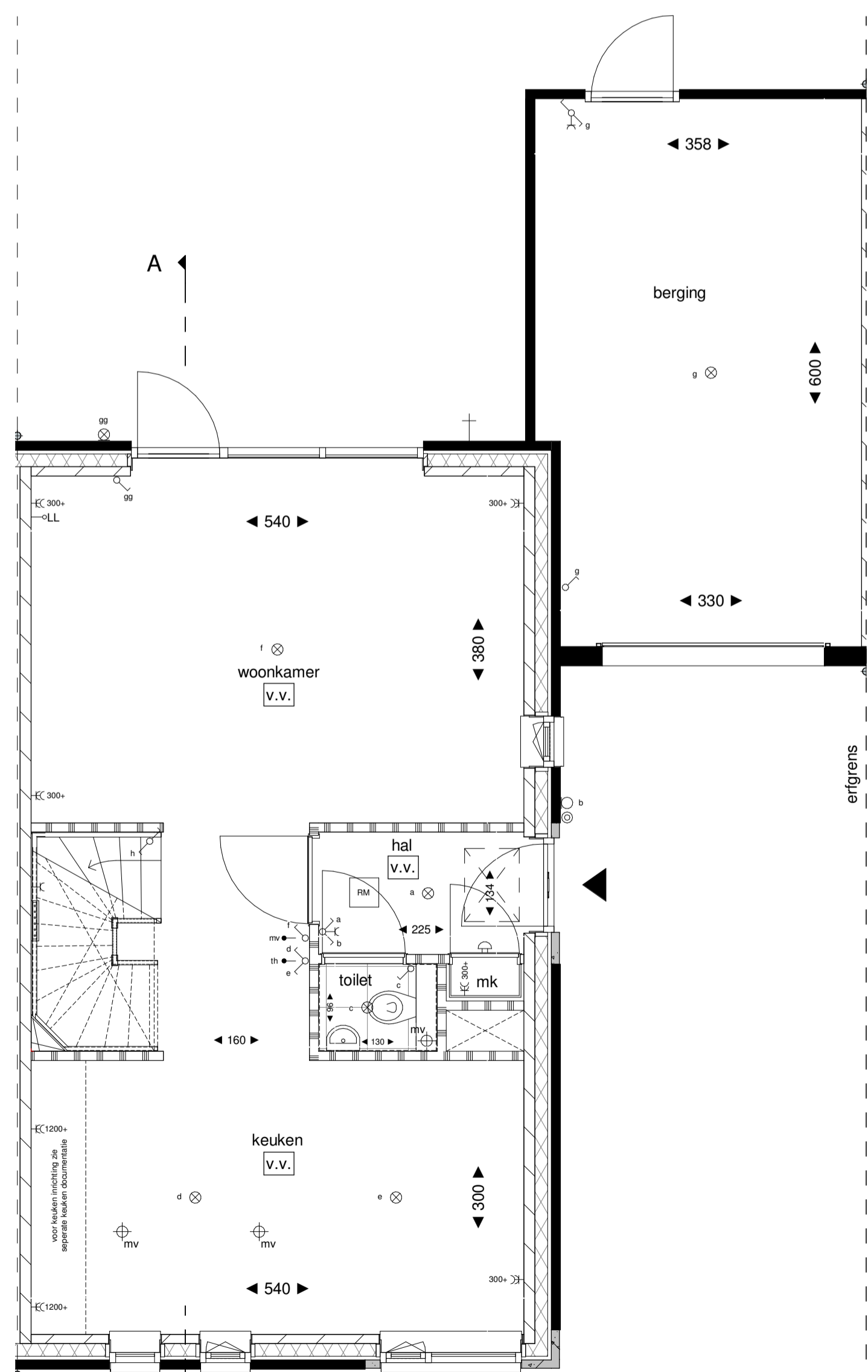


doorsnede A-A

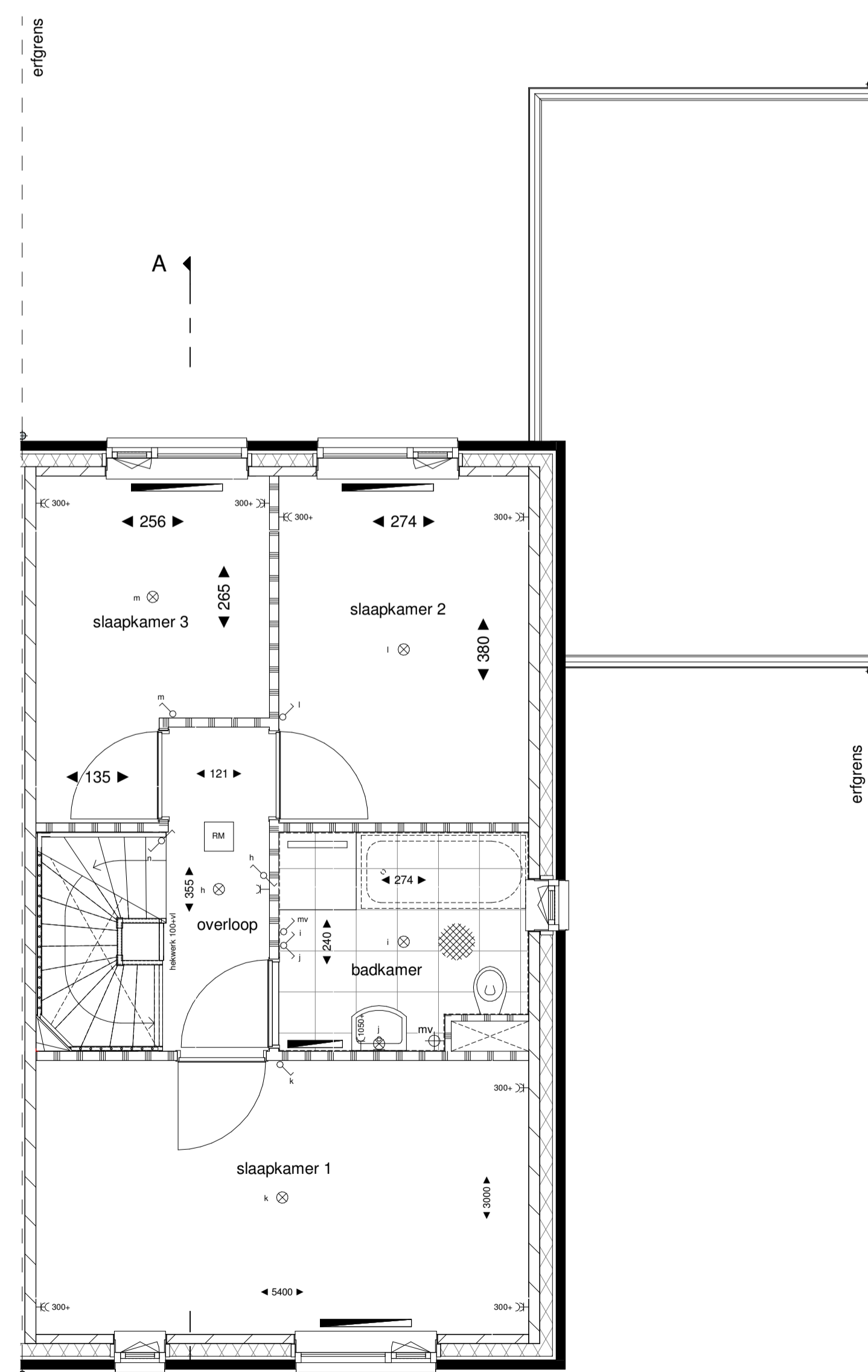
RENVOOI

-C ...	enkele wandcontactdoos gearad hoogte 90 mm		metselwerk baksteen
-CC ...	dubbele wandcontactdoos gearad hoogte 90 mm		(spouw)isolatie
-Cm	enkele wandcontactdoos gearad 12.5 v. wisselstroom, hoogte 90mm		kalkzandsteen
-Cd	enkele wandcontactdoos gearad 1.5 v. wisselstroom, hoogte 90mm		lichte scheidingwand 10cm
-Cmv	enkele wandcontactdoos gearad 1.5 v. mechanische ventilatie, hoogte 90mm		entree woning
-E	enkeelpolige schakelaar		stalen binnendeurkozijn v.v. opdekkleur en bovenlicht l.p.v. toilet en badkamer voorzien van een dorpel
-E'	dubbele schakelaar		
-E''	wisselschakelaar		
-LL	loze leiding onbedraad		
-th	aansluitpunt thermostaatleiding bedraad		
-mv	aansluitpunt hoofdbediening mech. ventilatie bedraad		krupluik radiator
⊗	plafondlichtpunt		krijtstreep methode verflijpsysteem
⊙	wandlichtpunt		ruimte v.v. vloerverwarming
⊖	wandlichtpunt niet armatuur		opsteplaats wasmachine/wasdroger
⊕	betrukker		ventilatierooster aanvang het kanaal
⊖	schel		ventilatierooster in het kozijn
RM	rookmelder aansluitpunt op ontvanger		aardemat
⊕	afzuigpunt mechanische ventilatie (positief positief indicatie)		
⊖	radiator		
	verdelers vloerverwarming		
	opsteplaats mechanische ventilatie unit		
⊕	hwa		
+	buitenkraan		

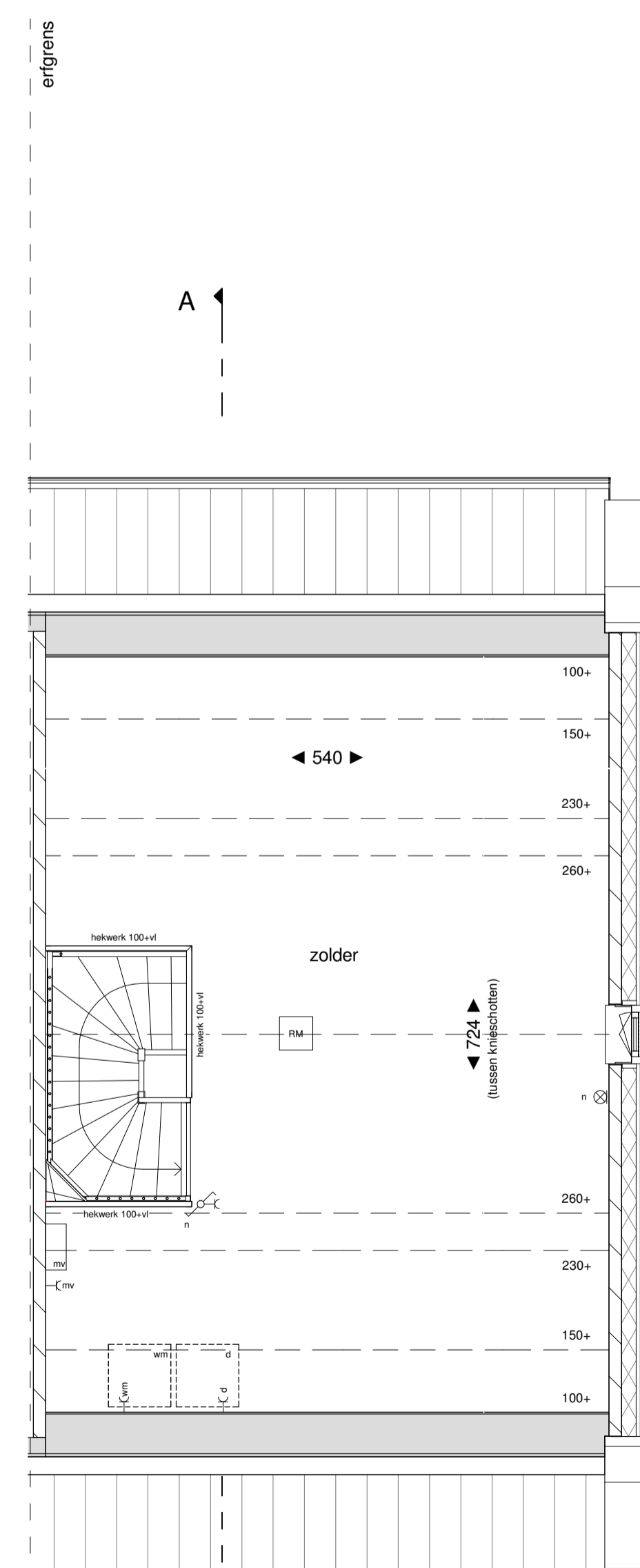
TOELICHTING:
 - Aan de maatvoering kunnen geen rechten worden ontleend.
 - Alle maatvoering betreft circa maatvoering en is aangegeven in centimeters.
 - Elektra aansluitpunten, keukenopstelling, ventilatiepunten, radiatoren en rookmelders zijn indicatief aangegeven.
 - Het is mogelijk dat niet alle symbolen van toepassing zijn op uw woningtype.
 - Maatvoering bij schuin dak is tot 150cm lijn, tenzij anders aangegeven.



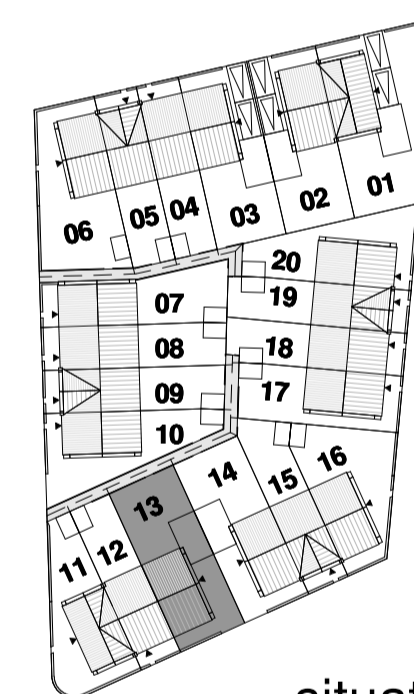
begane grond
1:50



1e verdieping
1:50



2e verdieping
1:50



situatie



bouwnummer 13 - woningtype C

20 woningen Veld 22B blok M Schuytgraaf te Arnhem
Verkooptekening

rijwoning

plattegronden, gevels en doorsnede

schaal: 1:50 | 1:100

datum: 25.06.2019

tek. nr.: VK.13