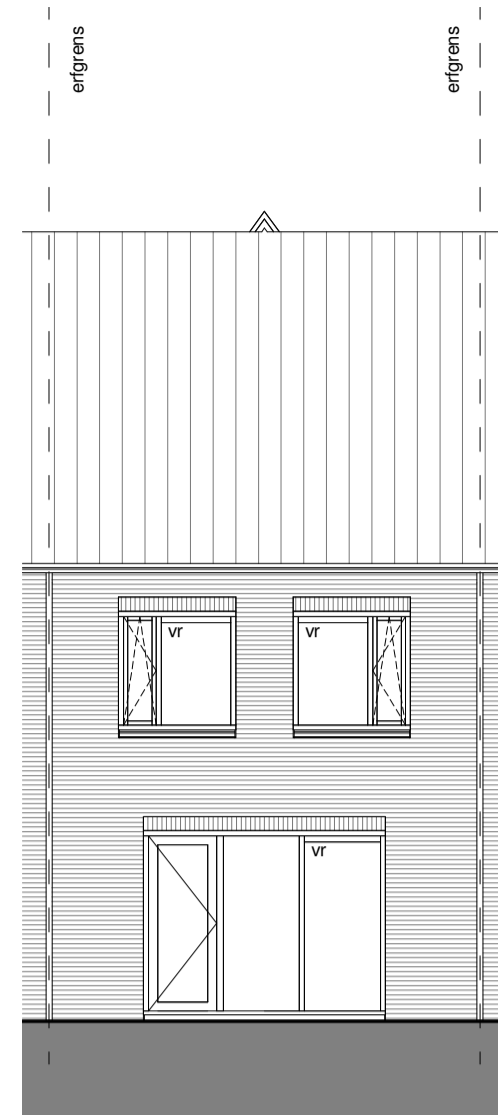
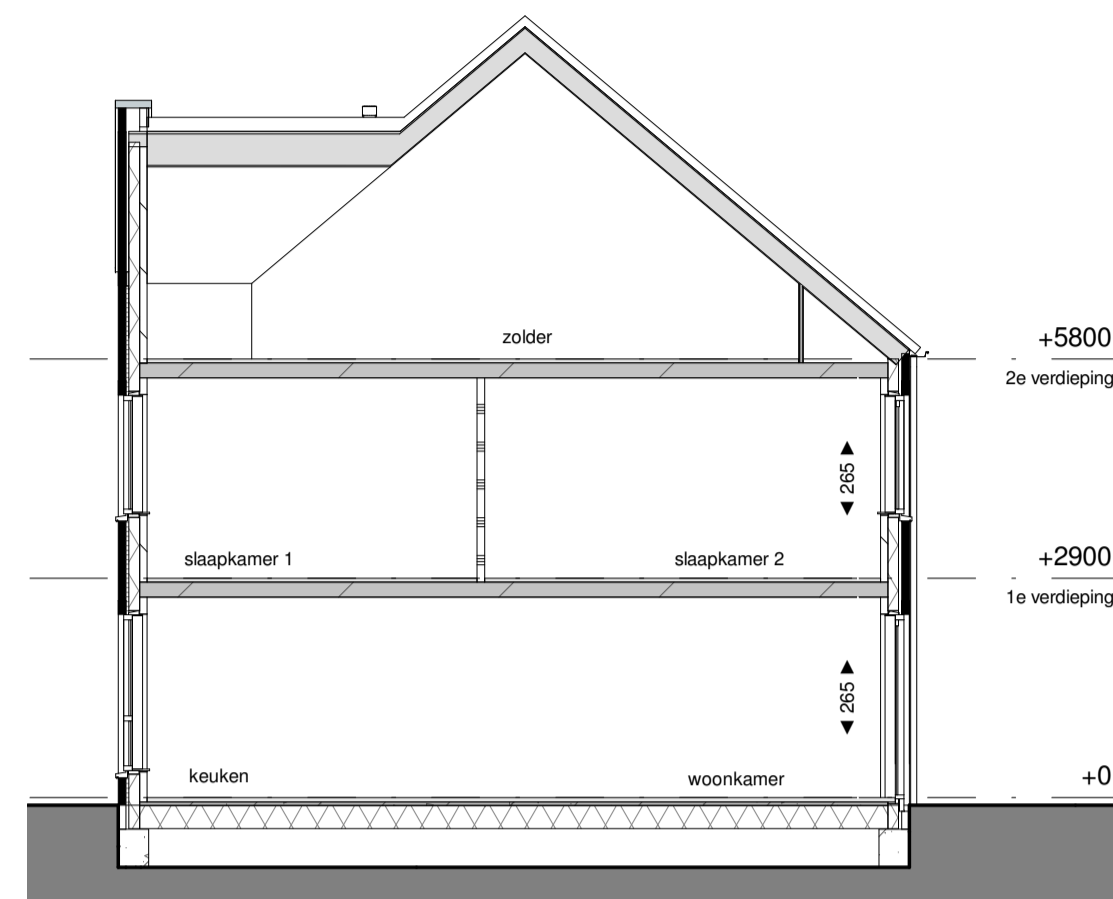


voorgevel



achtergevel

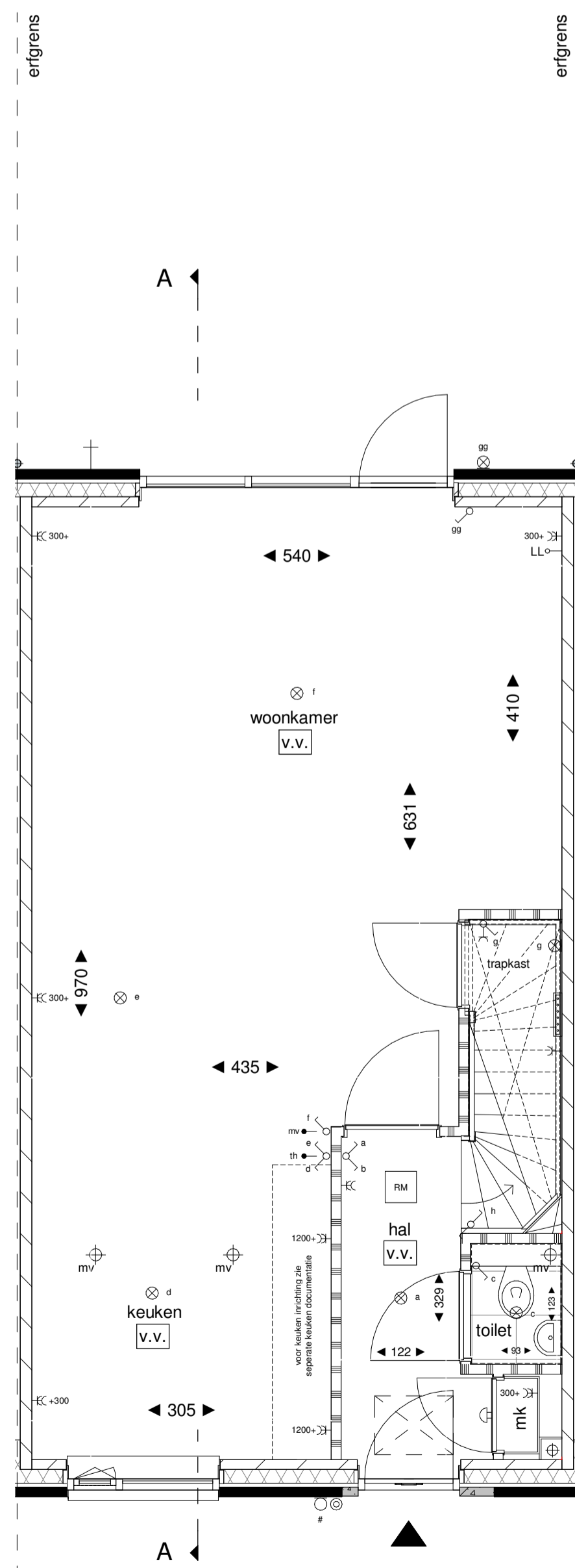


doorsnede A-A

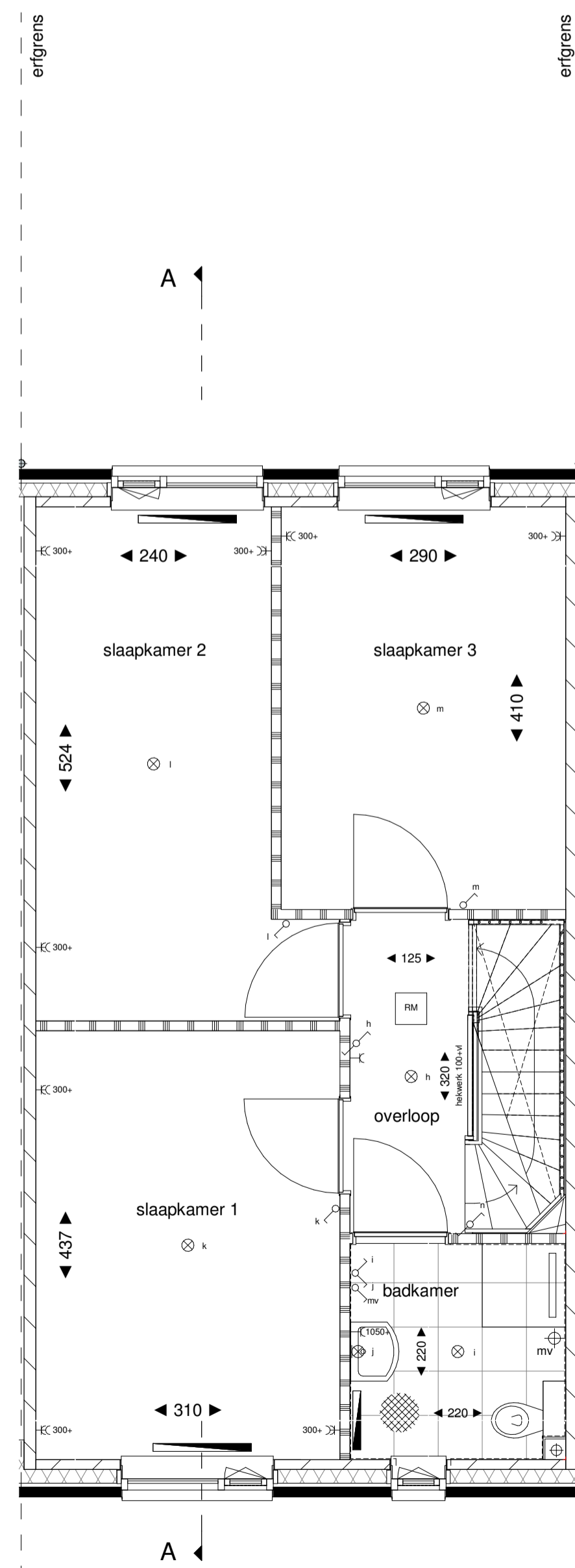
RENVOOI

-C ...	enkele wandcontactdoos geaard hoogte in mm		metselwerk baksteen
-EC ...	dubbele wandcontactdoos geaard hoogte in mm		(spouw)isolatie
-Cm	enkele wandcontactdoos geaard 12.5 v. waaierhoek, hoogte 300		kalkzandsteen
-Cd	enkele wandcontactdoos geaard 12.5 v. waasdrager, hoogte 300		lichte scheidingswand 10cm
-Cmv	enkele wandcontactdoos geaard 12.5 v. mechanische ventilatie, hoogte 300		entree woning
-E	enkeelpolige schakelaar		stalen binnendeurkozijn v.v. opdekdeur en bovenlicht l.p.v. toilet en badkamer voorzien van een dorpel
-E	dubbele schakelaar		
-E	wisselschakelaar		
-> LL	loze leiding onbedraad		
-> th	aansluitpunt thermostaatleiding bedraad		
-> mv	aansluitpunt hoofdbediening mech. ventilatie bedraad		
⊗	plafondlichtpunt		krupluik indicaat
⊗	wandlichtpunt		
⊗	wandlichtpunt rec. armatuur		
⊗	betrukker		
⊗	schel		
RM	rookmelder aansluitpunt op ontvanger		ruimte v.v. vloerverwarming
⊕	afzuigpunt mechanische ventilatie positief (positie indicatie)		opstelplaats wasmachine/wasdroger
	radiator		
	verdelers vloerverwarming		
	opstelplaats mechanische ventilatie unit		
	hete water afvoer		
	buitenkraan		
			ventilatorooster aanwering (het raam)
			ventilatorooster in het kozijn
			aardemat

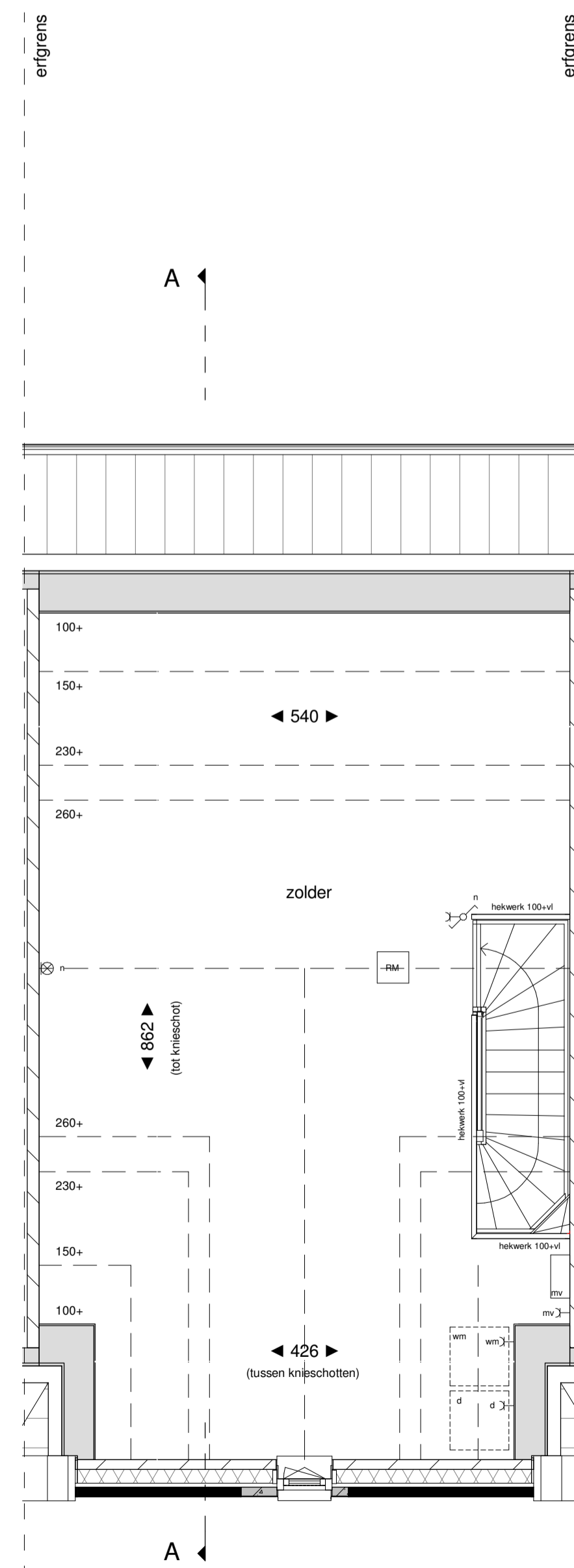
TOELICHTING:
 - Aan de maatvoering kunnen geen rechten worden ontleend.
 - Alle maatvoering betreft circa maatvoering en is aangegeven in centimeters.
 - Elektra aansluitpunten, keukenopstelling, ventilatiepunten, radiatoren en rookmelders zijn indicatief aangegeven.
 - Het is mogelijk dat niet alle symbolen van toepassing zijn op uw woningtype.
 - Maatvoering bij schuin dak is tot 150cm lijn, tenzij anders aangegeven.



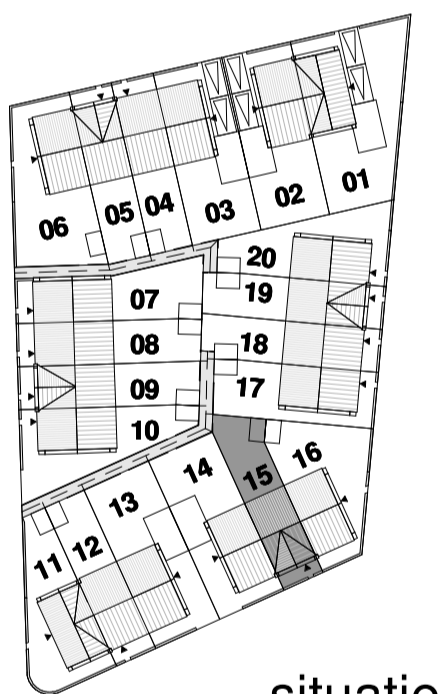
begane grond
1:50



1e verdieping
1:50



2e verdieping
1:50



situatie



bouwnummer 15 - woningtype H

20 woningen Veld 22B blok M Schuytgraaf te Arnhem
Verkooptekening

schaal: 1:50 | 1:100
datum: 25.06.2019

rijwoning
plattegronden, gevels en doorsnede

tek. nr.: VK.15