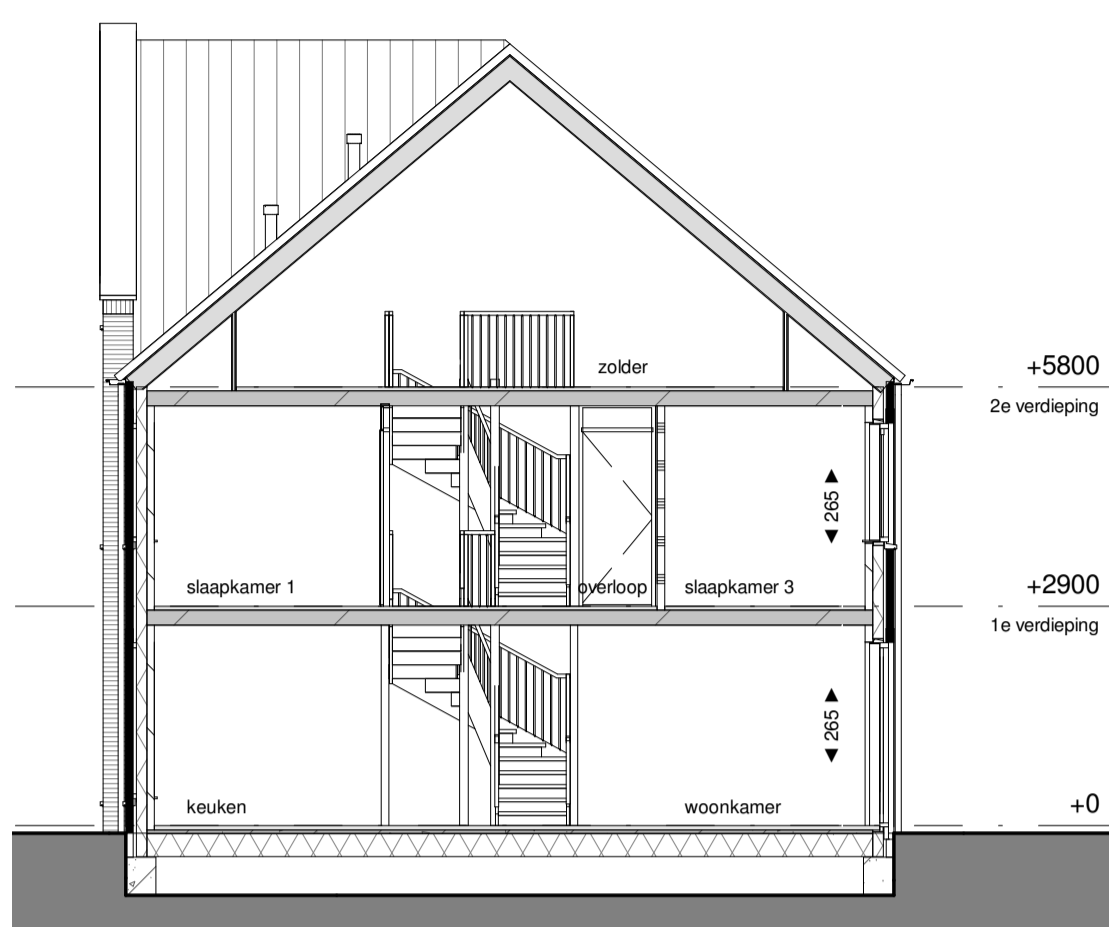




voorgevel

rechtergevel

achtergevel

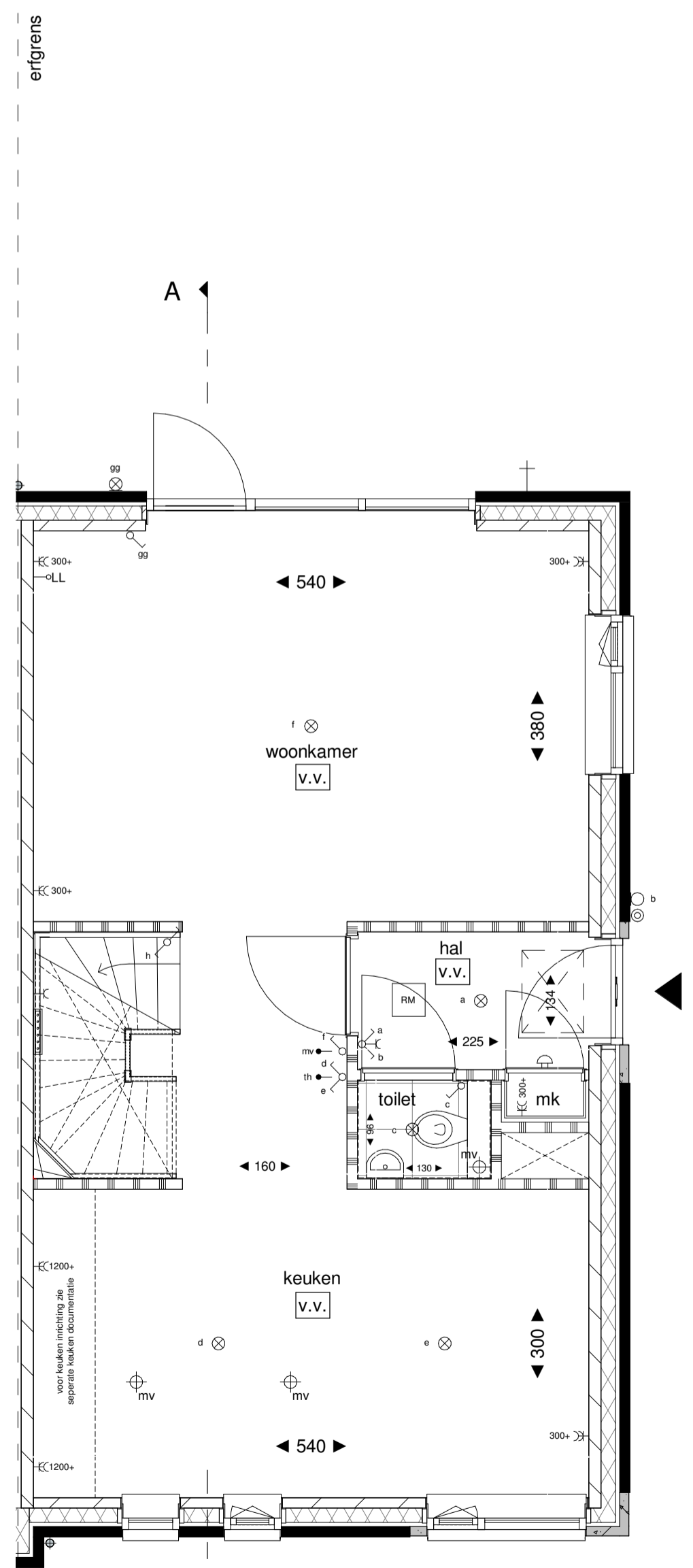


doorsnede A-A

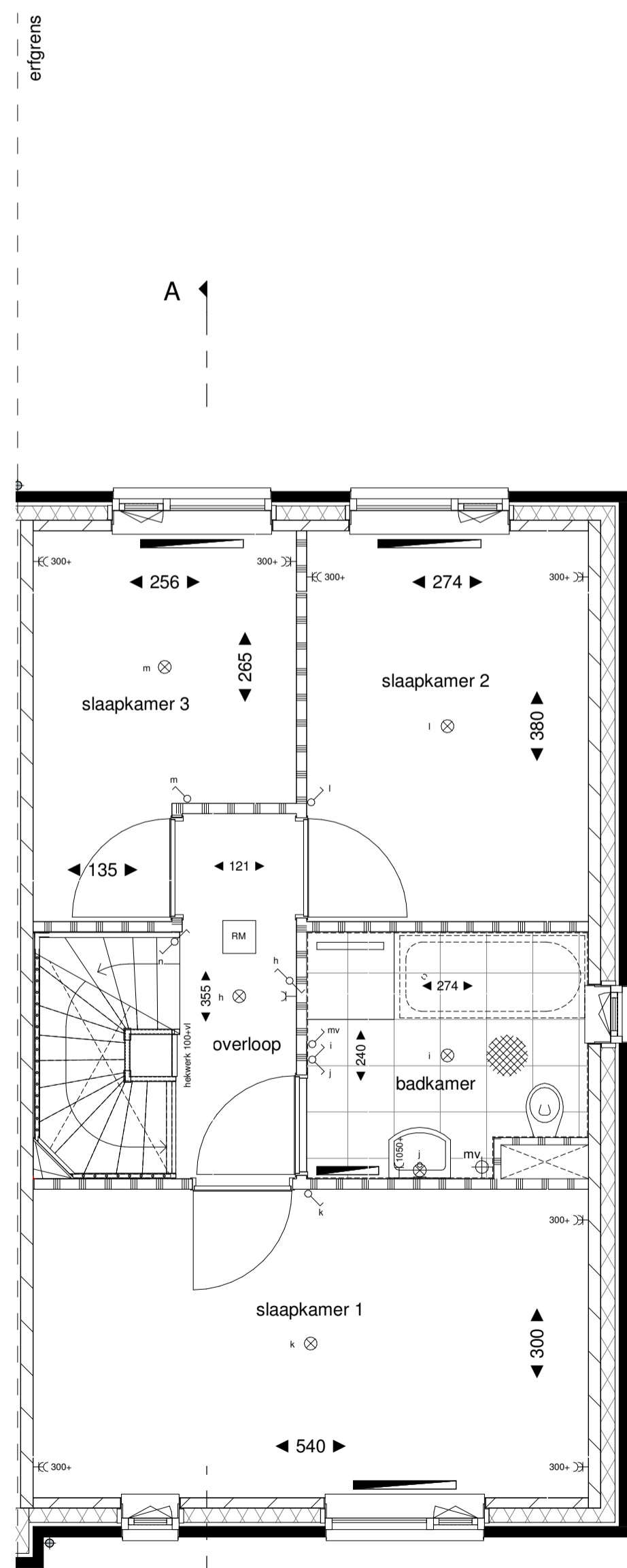
RENVOOI

-C ...	enkele wandcontactdoos geaard hoogte 90 mm		metselwerk baksteen
-EC ...	dubbele wandcontactdoos geaard hoogte 90 mm		(spouw)isolatie
-Cm	enkele wandcontactdoos geaard 12.5 v. waaistroom, hoogte 900*		kalkzandsteen
-Cd	enkele wandcontactdoos geaard 12.5 v. waaistroom, hoogte 900*		lichte scheidingswand 10cm
-Cmv	enkele wandcontactdoos geaard 12.5 v. mechanische ventilatie, hoogte 2000*		entree woning
#	enkeelpolige schakelaar		stalen binnendeurkozijn v.v. opdekdeur en bovenlicht l.p.v. toilet en badkamer voorzien van een dorpel
~	dubbele schakelaar		
~	wisselschakelaar		
-> LL	loze leiding onbedraad		
-> th	aansluitpunt thermostaatleiding bedraad		krulpuk indicaat
-> mv	aansluitpunt hoofdbediening mech. ventilatie bedraad		krijtstreep methode verflijpgevel
⊗	plafondlichtpunt		ruimte v.v. vloerverwarming
⊙	wandlichtpunt		opsteplaats wasmachine/wasdroger
⊙	wandlichtpunt niet armatuur		ventilatierooster aanvang (niet draai)
⊙	bektrucker		ventilatierooster in het kozijn
⊙	schel		aardemat
RM	rookmelder aansluitpunt op ontvanger		
⊕	afzuigpunt mechanische ventilatie (positief positief indicatie)		
	radiator		
	verdelers vloerverwarming		
	opsteplaats mechanische ventilatie unit		
	hete water afvoer		
	buitenkraan		

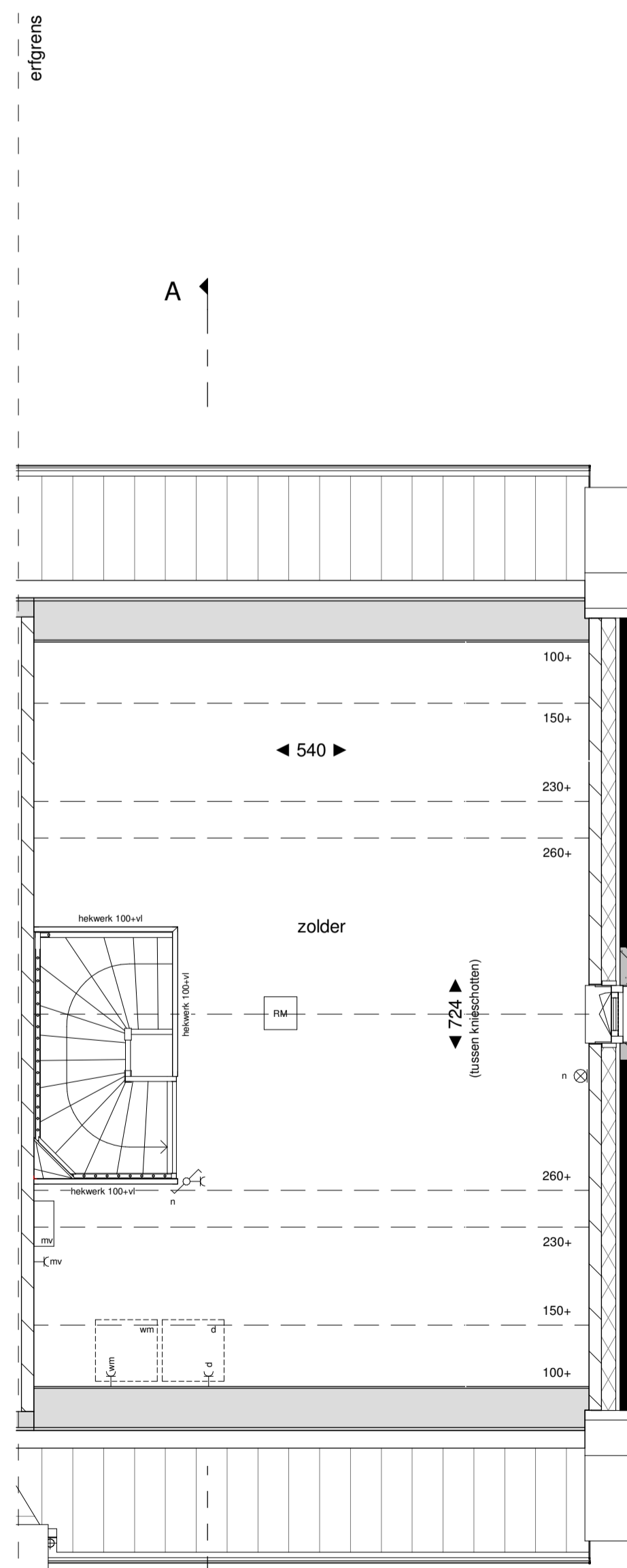
TOELICHTING:
 - Aan de maatvoering kunnen geen rechten worden ontleend.
 - Alle maatvoering betreft circa maatvoering en is aangegeven in centimeters.
 - Elektra aansluitingen, keukenopstelling, ventilatiepunten, radiatoren en rookmelders zijn indicatief aangegeven.
 - Het is mogelijk dat niet alle symbolen van toepassing zijn op uw woningtype.
 - Maatvoering bij schuin dak is tot 150cm lijn, tenzij anders aangegeven.



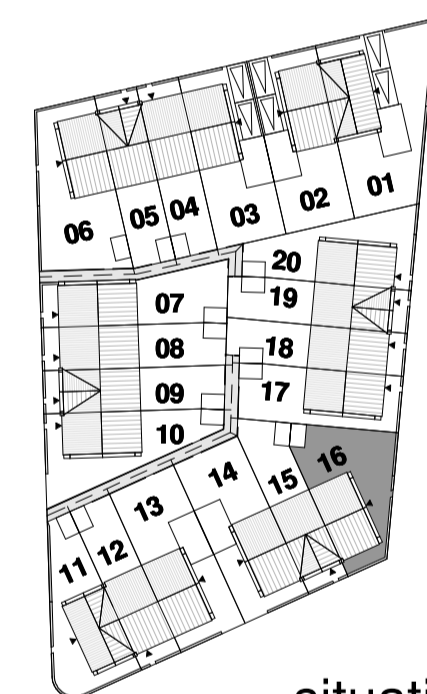
begane grond
1:50



1e verdieping
1:50



2e verdieping
1:50



situatie



bouwnummer 16 - woningtype D

20 woningen Veld 22B blok M Schuytgraaf te Arnhem
Verkooptekening

rijwoning

plattegronden, gevels en doorsnede

schaal: 1:50 | 1:100

datum: 25.06.2019

tek. nr.: VK.16