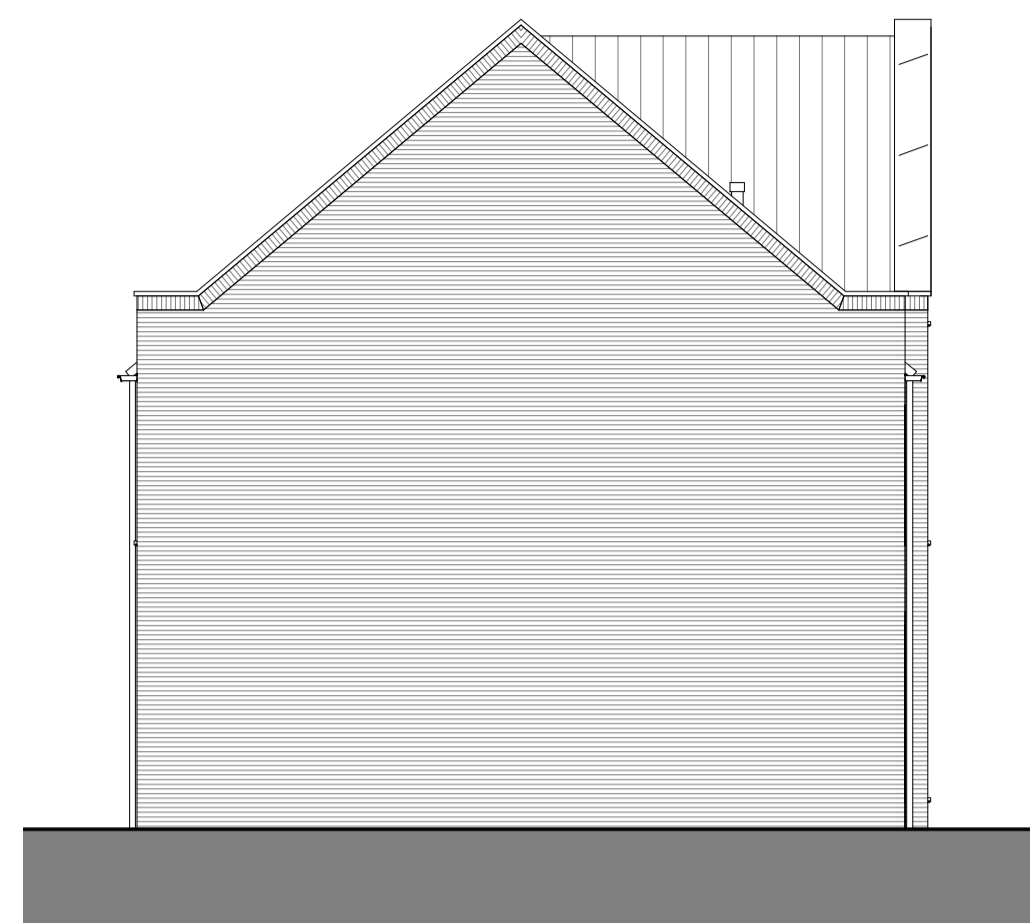




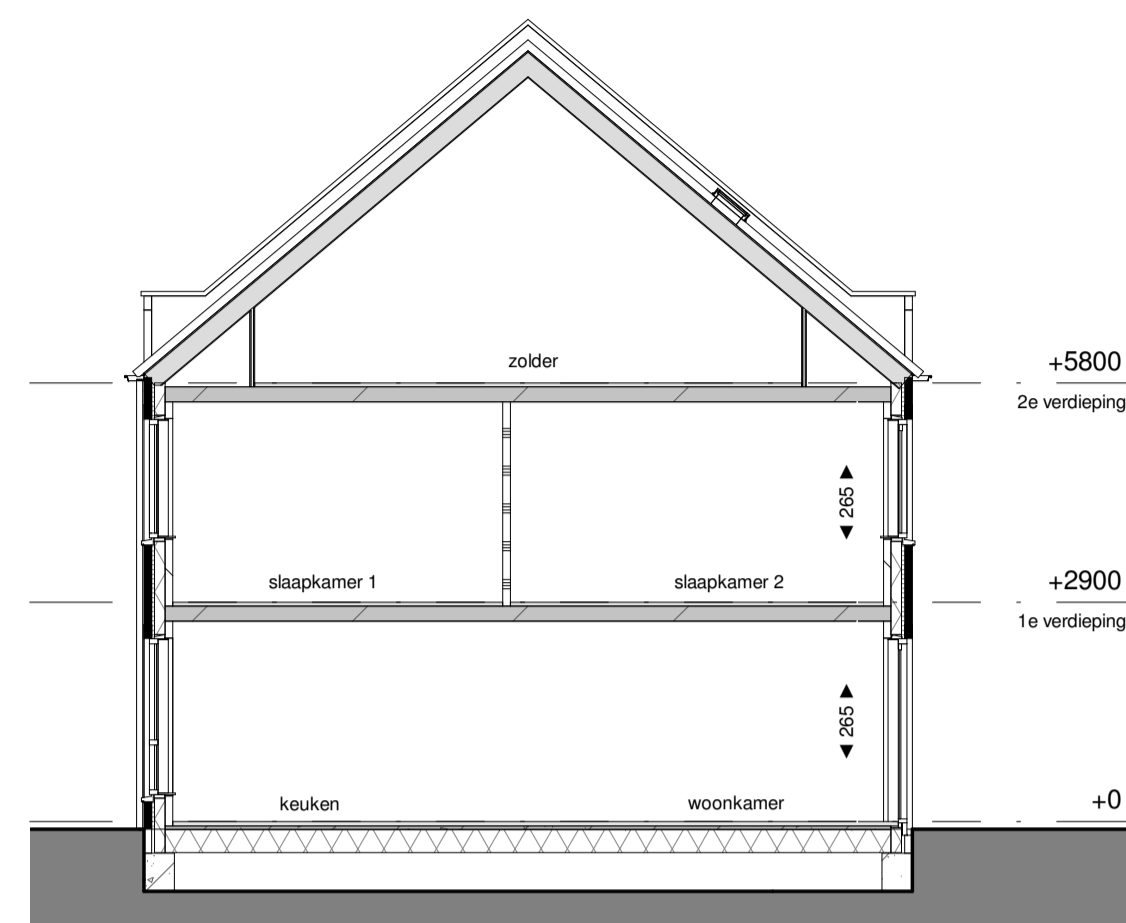
voorgevel



linkergevel



achtergevel

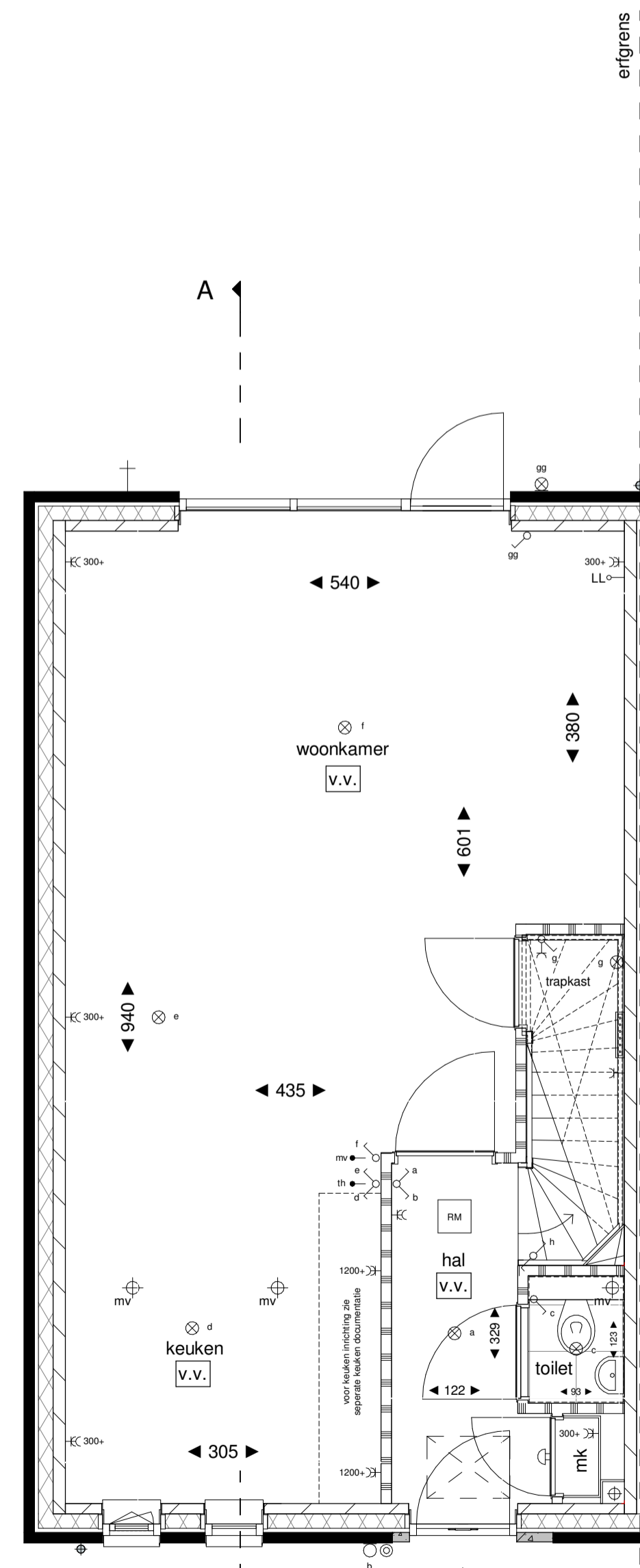


doorsnede A-A

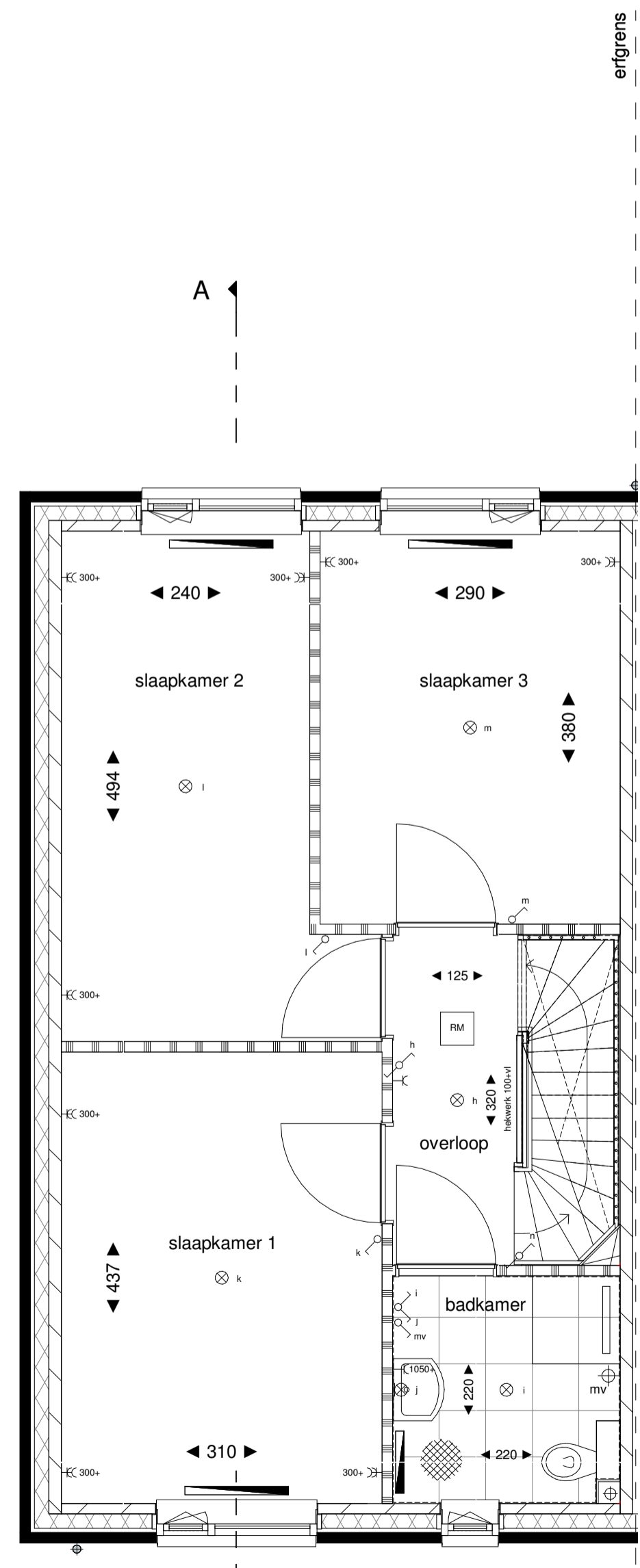
RENVOOI

-C ...	enkele wandcontactdoos gearad hoogte 900mm		metselwerk baksteen
-EC ...	dubbele wandcontactdoos gearad hoogte 900mm		(spouw)isolatie
-Cm	enkele wandcontactdoos gearad 12.5 v. waaierhoek, hoogte 900mm		kalkzandsteen
-Cd	enkele wandcontactdoos gearad 12.5 v. waasroter, hoogte 900mm		lichte scheidingwand 10cm
-Cmv	enkele wandcontactdoos gearad 12.5 v. mechanische ventilatie, hoogte 900mm		entree woning
-E	enkeelpolige schakelaar		stalen binnendeurkozijn v.v. opdekdeur en bovenlicht l.p.v. toilet en badkamer voorzien van een dorpel
-E	dubbele schakelaar		
-E	wisselschakelaar		
-LL	loze leiding onbedraad		
-th	aansluitpunt thermostaatleiding bedraad		
-mv	aansluitpunt hoofdbediening mech. ventilatie bedraad		
	plafondlichtpunt		kruipruimte indikator
	wandlichtpunt		krijtstreep methode verlichtingspunt
	wandlichtpunt niet armatuur		ruimte v.v. vloerverwarming
	betrukker		opsteplaats wasmachine/wasdroger
	schel		
	rookmelder aansluitpunt op entree		
	afzuigpunt mechanische ventilatie (positief positief indicatie)		
	radiator		
	verdelers vloerverwarming		
	opsteplaats mechanische ventilatie unit		
	hete water afvoer		
	buitenkraan		
			aardemat

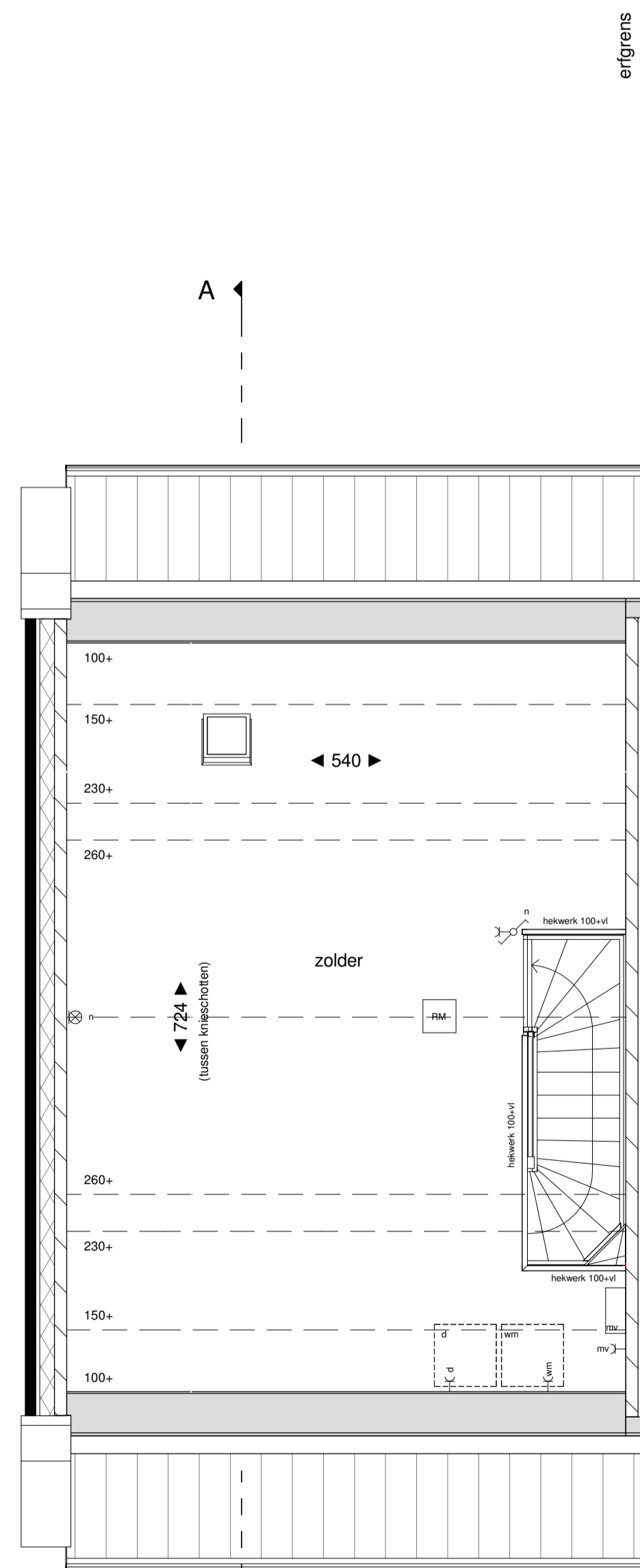
TOELICHTING:
 - Aan de maatvoering kunnen geen rechten worden ontleend.
 - Alle maatvoering betreft circa maatvoering en is aangegeven in centimeters.
 - Elektra aansluitpunten, keukenopstelling, ventilatiepunten, radiatoren en rookmelders zijn indicatief aangegeven.
 - Het is mogelijk dat niet alle symbolen van toepassing zijn op uw woningtype.
 - Maatvoering bij schuin dak is tot 150cm lijn, tenzij anders aangegeven.



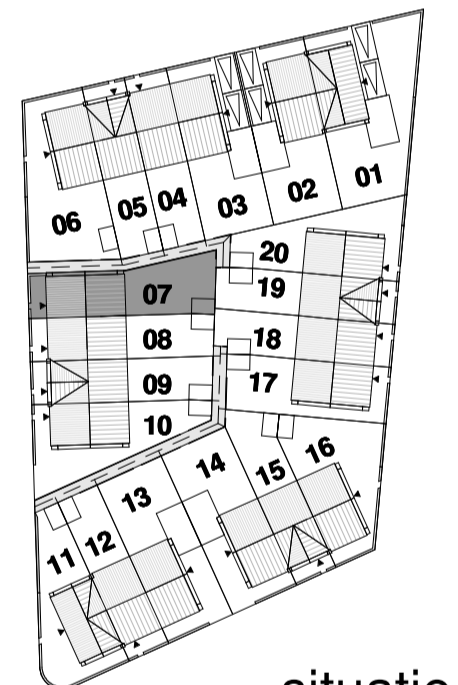
begane grond
1:50



1e verdieping
1:50



2e verdieping
1:50



situatie



bouwnummer 07 - woningtype E
 20 woningen Veld 22B blok M Schuytgraaf te Arnhem
 Verkooptekening

schaal: 1:50 | 1:100
 datum: 25.06.2019

rijwoning
 plattegronden, gevels en doorsnede

tek. nr.: VK.07